







出入口无人值守访客系统

01 背景说明

由于社会安全稳定需求，越来越多的场合需要对来访人员进行登记，传统的手写来访登记簿方式不但费时费力，而且登记假号，人证不合一等不安全因素，会给社区等场所带来危险隐患。同时，随着保安人工成本的逐步提高，物业服务商的运营成本压力加大，为此，智之屋提供了一种更安全，更便捷的出入口管理方式，可实现安全的无人值守管理。

02 系统特点

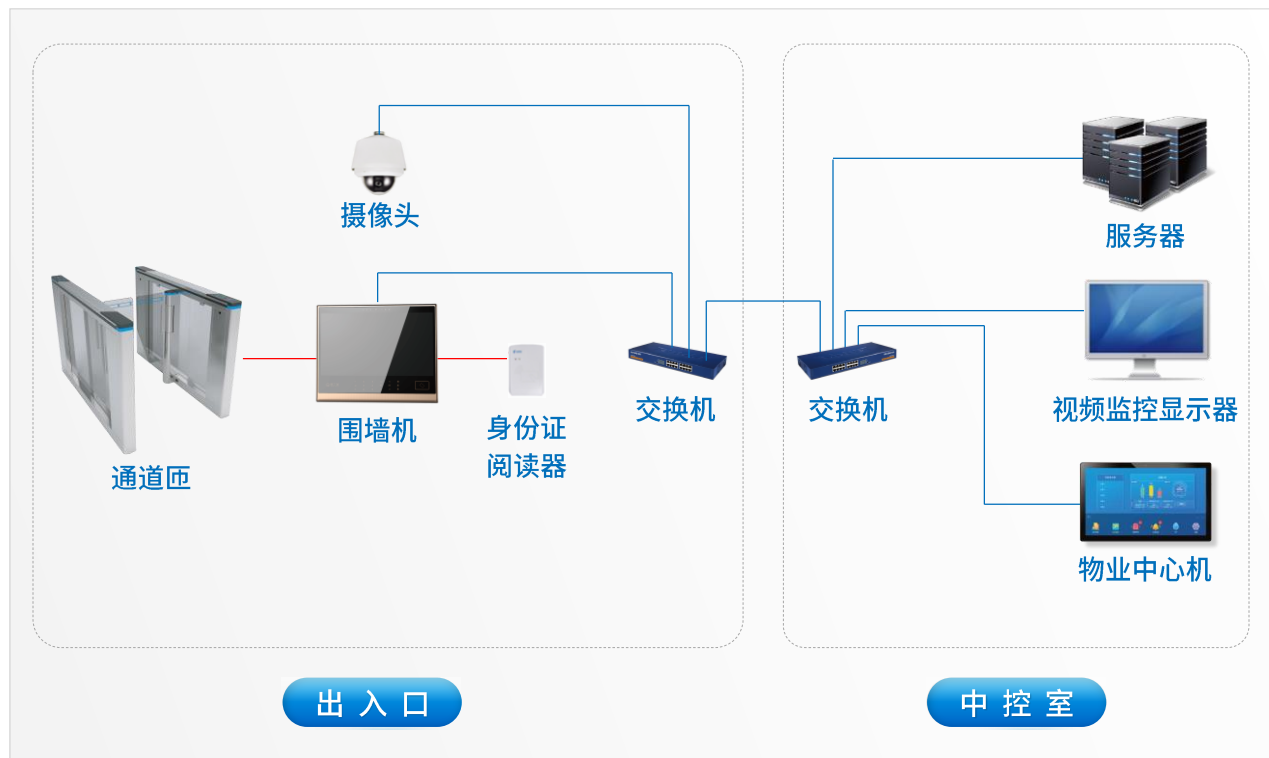
-  身份证登记，人脸识别人证合一
-  多种开锁方式：
二维码，密码，APP，微信，IC卡
-  出入口视频监控
-  物管远程音视频对讲
-  支持集团化管控方式，自定义角色，自定义角色权限，分级分配
-  视频监控支持云平台查看，本地硬盘备份

03 系统介绍

本系统由智能围墙机，身份证阅读器，独立摄像机组成。可实现如下功能：

内部人员授权通行	访客（有身份证）授权通行	访客（无身份证）授权通行
<ul style="list-style-type: none">◆ IC刷卡◆ 密码开门◆ 云对讲开锁◆ 二维码验证◆ 微信开锁◆ 呼叫管理处	<ul style="list-style-type: none">◆ 身份证自主登记◆ 人相合一验证	<ul style="list-style-type: none">◆ 呼叫物管登记授权◆ 访客人像抓拍登记

04 系统结构图



本系统由智能门禁主机负责控制访客登记，门禁开锁，由摄像机负责监控门口周边情况。各设备连接如下：

> 门锁控制

门禁设备提供了12V电信号的直接控制方式，支持电控锁，电磁锁直连。

> 身份证阅读器

通过USB口连接到门禁机。

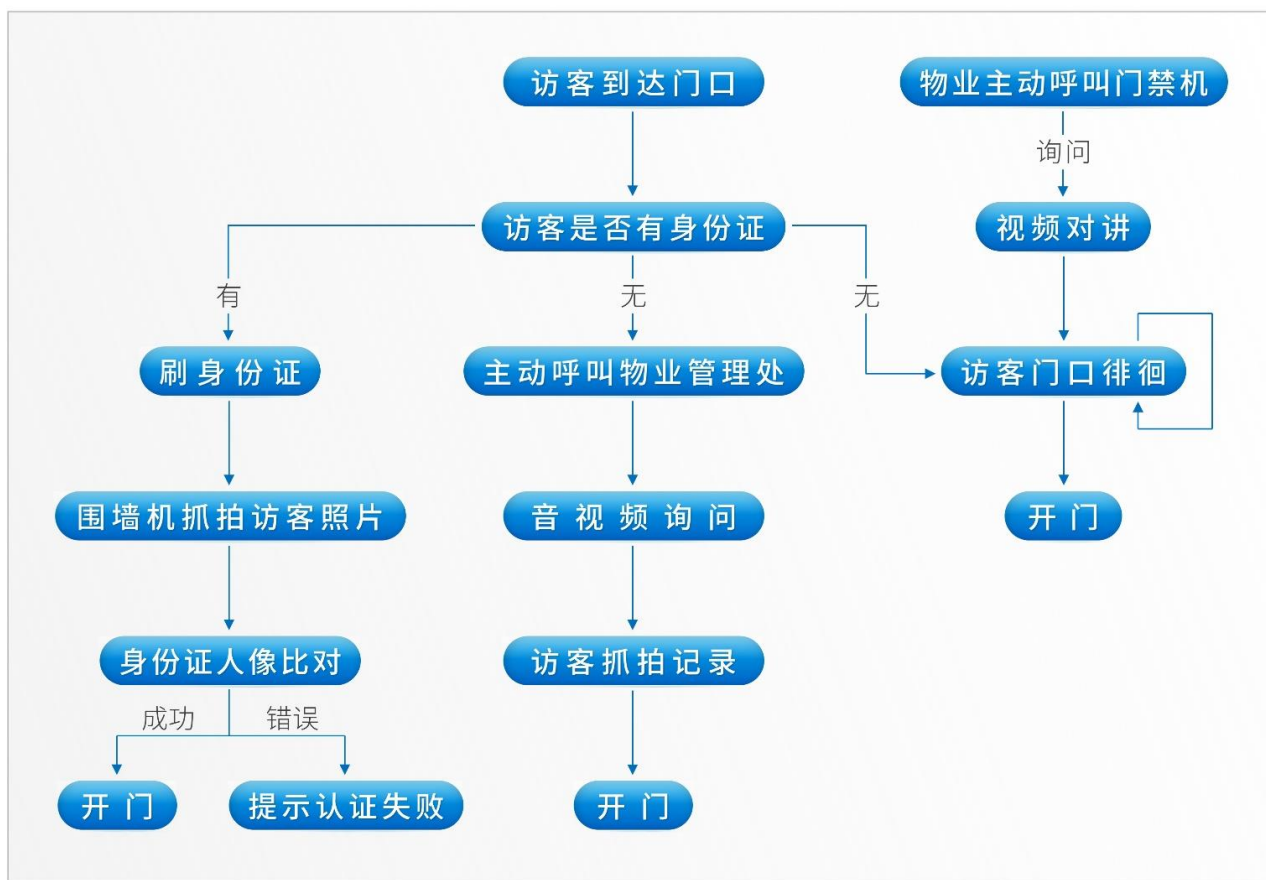
> 门禁系统

门禁设备通过交换机，连接到物业管理处服务器。

> 摄像头

采用OnVif协议对接到视频监控系统。

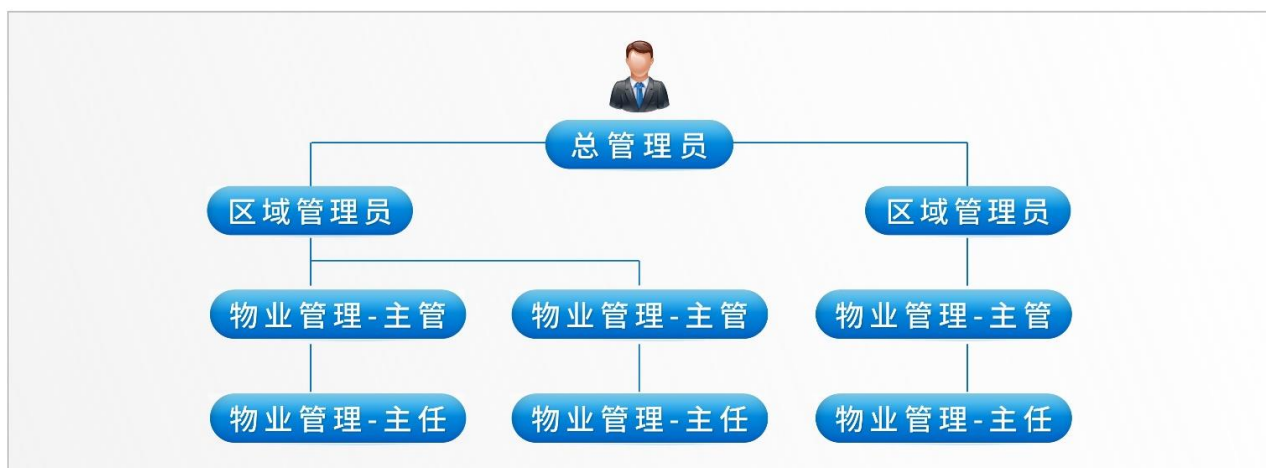
05 访客无人值守流程



06 系统集团化管理

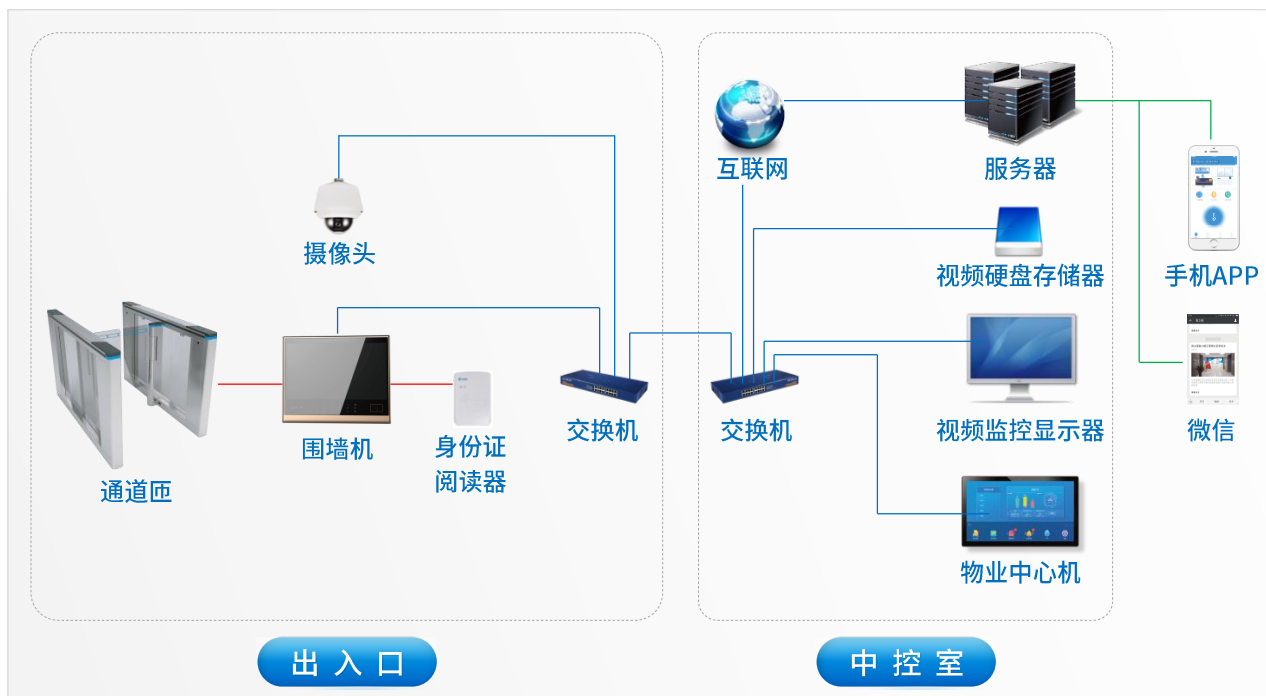
本系统分为总管理后台和物业管理后台，总管理后台用于管理功能权限，物业后台用于物业具体功能管理。

系统支持创建角色，可自定义角色，如“总经理”“部门主管”“组长”“队长”“员工”等，根据不同的角色可分配不同的管理权限。



07 服务器的配置资源

如采用外网系统结构，本地无需部署服务器云端服务器由智之屋提供，无需支付费用。



如采用本地局域网方案，本地需部署服务器，系统无法采用互联网开锁方式，如微信开门等。

